

## איתור מידע ומשאבים נוספים

---

ראו:	אם עליך:
מסמכי הבטיחות והתקנות שצורפו למחשב שלך וכן בדרך הבית Regulatory Compliance Homepage שבאתר: <a href="http://www.dell.com/regulatory_compliance">www.dell.com/regulatory_compliance</a>	לחפש מידע על שיטות הבטיחות המומלצות עבור המחשב, עיון במידע בנוגע לאחריות, תנאים והתניות (ארה"ב בלבד), הנחיות בטיחות, מידע בנושא תקינה, מידע ארגונומי והסכם רישיון למשתמש הקצה.

---

המידע במסמך זה עשוי להשתנות ללא הודעה.  
© 2009 Dell Inc. כל הזכויות שמורות. הודפס באירלנד.

חל איסור מוחלט על העתקה של חומרים אלו, בכל דרך שהיא, ללא קבלת רשות בכתב מאת Dell Inc.

סימנים מסחריים המופיעים במסמך זה: Dell, הלוגו של DELL, ו-Dell Latitude הם סימנים מסחריים של Dell Inc.; Intel הוא סימן מסחרי רשום ו-Core הוא סימן מסחרי של חברת Intel Corporation בארה"ב ובמדינות אחרות; Microsoft, Windows ו-Windows Vista הם סימנים מסחריים או סימנים מסחריים רשומים של Microsoft Corporation בארה"ב ו/או במדינות אחרות.

ייתכן שייעשה שימוש בסימנים מסחריים ובשמות מסחריים אחרים במסמך זה כדי להתייחס לישויות הטוענות לבעלות על הסימנים והשמות, או למוצרים שלהן. Dell Inc. מוותרת על כל עניין קנייני בסימנים מסחריים ושמות מסחריים פרט לאלה שבבעלותה.

<b>פיזי</b>	
גובה	25.41–29.51 מ"מ (1.00–1.16 אינץ')
רוחב	310 מ"מ (12.20 אינץ')
עומק	217 מ"מ (8.54 אינץ')
משקל	1.5 ק"ג (3.30 פאונד) (עם סוללה 3 תאים, airbay וכוונן SSD) 1.6 ק"ג (3.25 פאונד) (עם סוללה 3 תאים, כונן DVDRW וכוונן SSD)

<b>תנאי סביבה</b>	
תחום טמפרטורות	
הפעלה	0°C עד 35°C (32°F עד 95°F)
אחסון	-40°C עד 65°C (-40°F עד 149°F)
לחות יחסית (מקסימום)	
הפעלה	10% עד 90% (ללא עיבוי)
אחסון	5% עד 95% (ללא עיבוי)

---

**סוללה**

11.1 VDC / וואט שעה 28 (2.6 Ahr) תאים 3	סג
11.1 VDC / וואט שעה 30 (2.8 Ahr) תאים 3	
11.1 VDC / וואט שעה 56 (2.6 Ahr) תאים 6	
11.1 VDC / וואט שעה 60 (2.8 Ahr) תאים 6	
11.1 VDC / וואט שעה 48 (2.15 Ahr) תאים 6 סוללת slice	
	ממדים
	עומק
28.81 מ"מ (1.13 אינץ')	3 תאים
51.13 מ"מ (2.01 אינץ')	6 תאים
200.35 מ"מ (7.89 אינץ')	סוללת slice
	גובה
21.85 מ"מ (0.86 אינץ')	3 תאים ו-6 תאים
9.01 מ"מ (0.35 אינץ') עד 10.52 מ"מ (0.41 אינץ') בקירוב	סוללת slice
	מתח
11.1 וולט זרם ישר	3 תאים, 6 תאים וסוללת slice
	תחום טמפרטורות
0°C עד 40°C (32°F עד 104°F)	הפעלה
-10°C עד 65°C (14°F עד 149°F)	אחסון
CR2032	סוללת מטבע

---

**מתאם זרם חילופין**

65 ואט ו-90 ואט	סג
100–240 וולט זרם חילופין	מתח כניסה
1.50 אמפר	זרם כניסה (מרבי)
50–60 הרץ	תדר כניסה
3.34 אמפר	זרם יציאה
19.50 וולט זרם ישר	מתח יציאה נקוב
	תחום טמפרטורות
0°C עד 35°C (32°F עד 95°F)	הפעלה
-40°C עד 65°C (-40°F עד 149°F)	אחסון

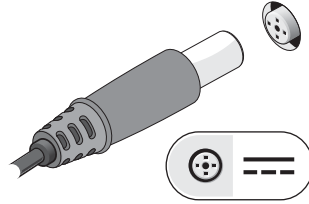
## מפרט



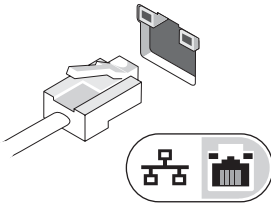
**הערה:** ההצעות עלולות להשתנות מאזור לאזור. המפרטים הבאים הם אלו שחובה לצרף למחשב לפי חוק. לקבלת מידע נוסף אודות תצורת המחשב שלך, לחץ על **Start** (התחל) ← **Help and Support** (עזרה ותמיכה) ובחר את האפשרות להצגת מידע אודות המחשב שלך.

מידע מערכת	
ערכת שבבים	ערכת שבבים Intel® GS45
מעבד	
מעבד	Intel Core™ 2 Duo
וידאו	
סוג וידאו	משולבים בלוח המערכת, האצת חומרה
אפיק נתונים	וידאו משולב
בקר וידאו	Intel Extreme
זיכרון מסך	עד 64 MB (משותף, בזיכרון מערכת של פחות מ- 512 MB) עד 256 MB (משותף, בזיכרון מערכת של יותר מ- 512 MB)
זיכרון	
מחבר מודול זיכרון	שני שקעי DDR3 DIMM
קיבולת מודול זיכרון	512 MB (DIMM אחד) 1 GB (DIMM אחד) 2 GB (DIMM אחד או שניים) 4 GB (DIMM אחד או שניים, מערכת הפעלה Microsoft® Windows 64 Vista® סיביות בלבד) 8 GB (2 יחידות DIMM, Windows Vista 64 סיביות בלבד)
סוג זיכרון	DDR3 DIMM במהירות 1066 MHz (אם נתמך על-ידי צירופי ערכת השבבים ו/או המעבד)
זיכרון מינימלי	1 GB
זיכרון מקסימלי	8 GB (מחייב Windows Vista 64 סיביות)

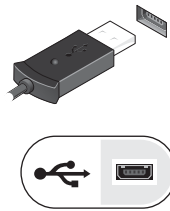
**1** חבר את מתאם זרם החילופין למחבר של מתאם זרם החילופין במחשב ולשקע החשמל.



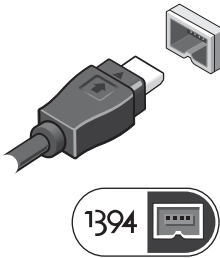
**2** חבר את כבל הרשת (אופציונלי).



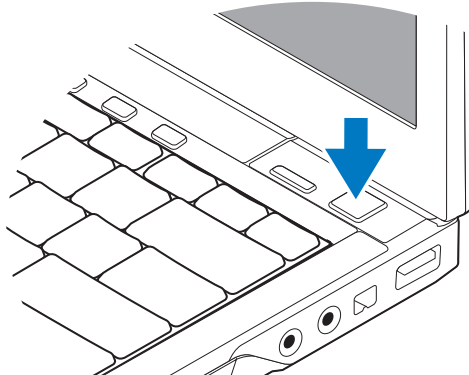
**3** חבר התקני USB, כגון עכבר או מקלדת (אופציונלי).



**4** חבר התקני IEEE 1394, כגון נגן DVD (אופציונלי).



**5** פתח את צג המחשב ולחץ על לחצן ההפעלה כדי להפעיל את המחשב.



**הערה:** מומלץ להפעיל את המחשב ולכבות אותו לפחות פעם אחת לפני התקנת כרטיסים כלשהם או חיבור המחשב לתחנת עגינה או להתקן חיצוני אחר כלשהו, כגון מדפסת.



1	כונן קשיח	2	חריץ כרטיס חכם
3	פתחי אורז	4	מחבר eSATA/USB
5	מחבר וידאו	6	חריץ כבל אבטחה
7	מחבר מתאם זרם חילופין	8	נורית הפעלה/נורית סוללה
9	סוללה	10	מחבר רשת

## התקנה מהירה

**אזהרה:** לפני שתתחיל לבצע הליך כלשהו בסעיף זה, קרא את מידע הבטיחות המצורף למחשב שברשותך. מידע נוסף על שיטות העבודה המומלצות ניתן למצוא בכתובת [www.dell.com/regulatory\\_compliance](http://www.dell.com/regulatory_compliance).

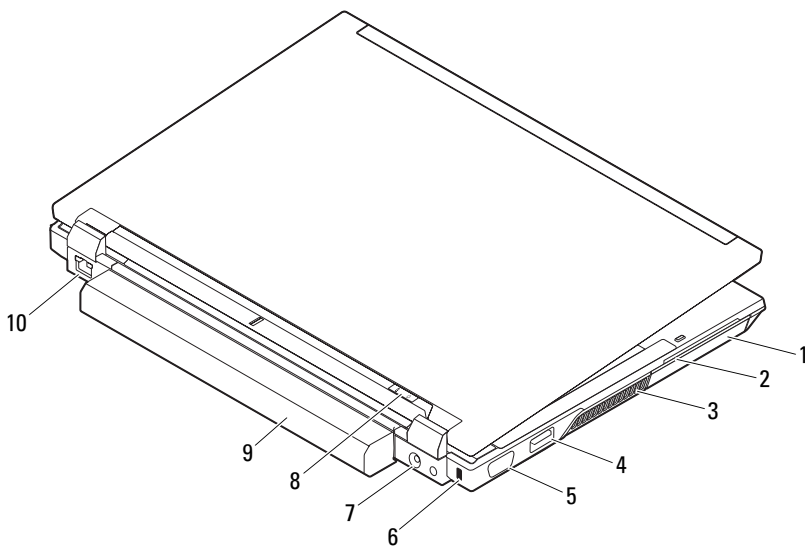
**אזהרה:** מתאם זרם החילופין מתאים לשקעי חשמל שונים ברחבי העולם. עם זאת, במדינות שונות יש מחברי חשמל ומעבירי חשמל שונים. שימוש בכבל לא תואם או חיבור לא נכון של הכבל למעביר או לשקע חשמל עלולים לגרום לשריפה או נזק לציוד.

**התראה:** בעת ניתוק כבל מתאם זרם החילופין מהמחשב, אחוז במחבר ולא בכבל עצמו, ומשוך בחוזקה אך בעדינות כדי למנוע נזק לכבל. בעת ליפוף כבל מתאם זרם החילופין, הקפד להמשיך את זווית המחבר על מתאם זרם החילופין כדי למנוע נזק לכבל.

**הערה:** התקנים מסוימים עשויים שלא להיות כלולים, אם לא הזמנת אותם.


	2	צג	1	מצלמה (אופציונלי)
	4	מקלדת	3	נוריות מצב המקלדת
	6	לחצן הפעלה Dell™ Latitude ON™ (אופציונלי)	5	פקדי מדיה
	8	מחבר USB	7	לחצן הפעלה
	10	מתג אלוווט ולחצן מאתר הרשתות Dell Wi-Fi Catcher™	9	מחבר IEEE 1394
	12	כונן תקליטורים/DVD	11	מחברי שמע (2)
	14	קורא טביעות אצבעות (אופציונלי)	13	חריץ ExpressCard
	16	בקר הצבעה	15	קורא כרטיס חכם ללא מגע (אופציונלי)
	18	משטח מגע	17	חריץ כרטיס SecureDigital (SD)
	20	נוריות מצב ההתקן	19	לחצני בקר הצבעה (3) / משטח מגע-2
			21	חיישן תאורת סביבה ומיקרופון

## מבט מאחור





## אודות אזהרות

אזהרה: אזהרה מציינת אפשרות של נזק לרכוש, פגיעה גופנית או מוות. 

# Dell™ Latitude™ E4300

## גיליון טכני של מידע על התקנה ותכונות

מבט מלפנים

